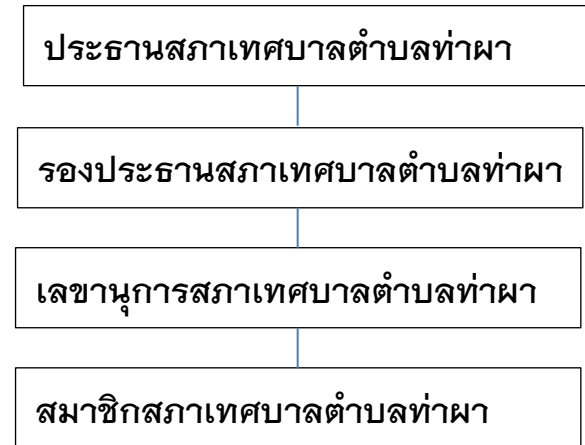
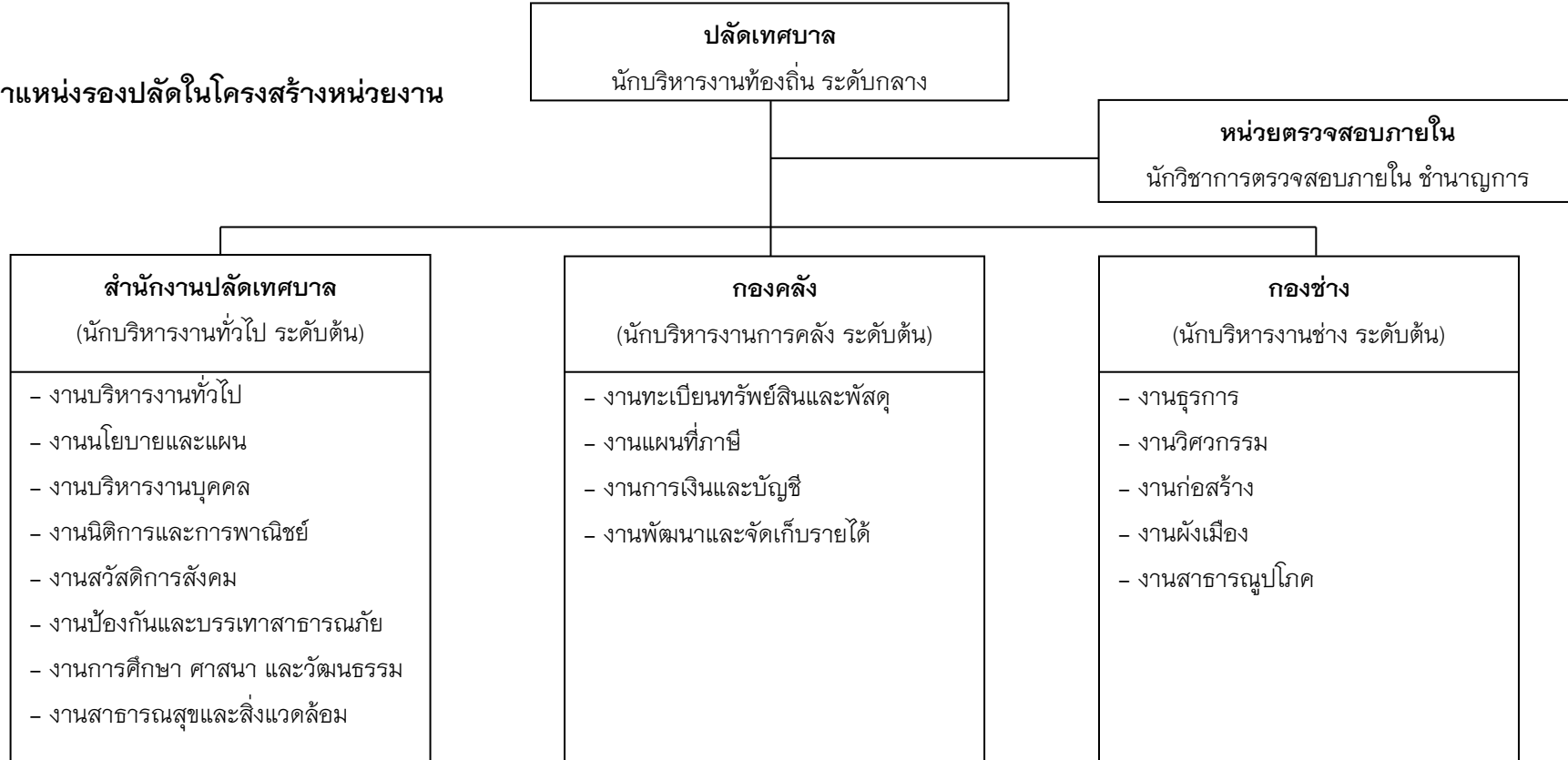


โครงสร้างเทศบาลตำบลท่าผา



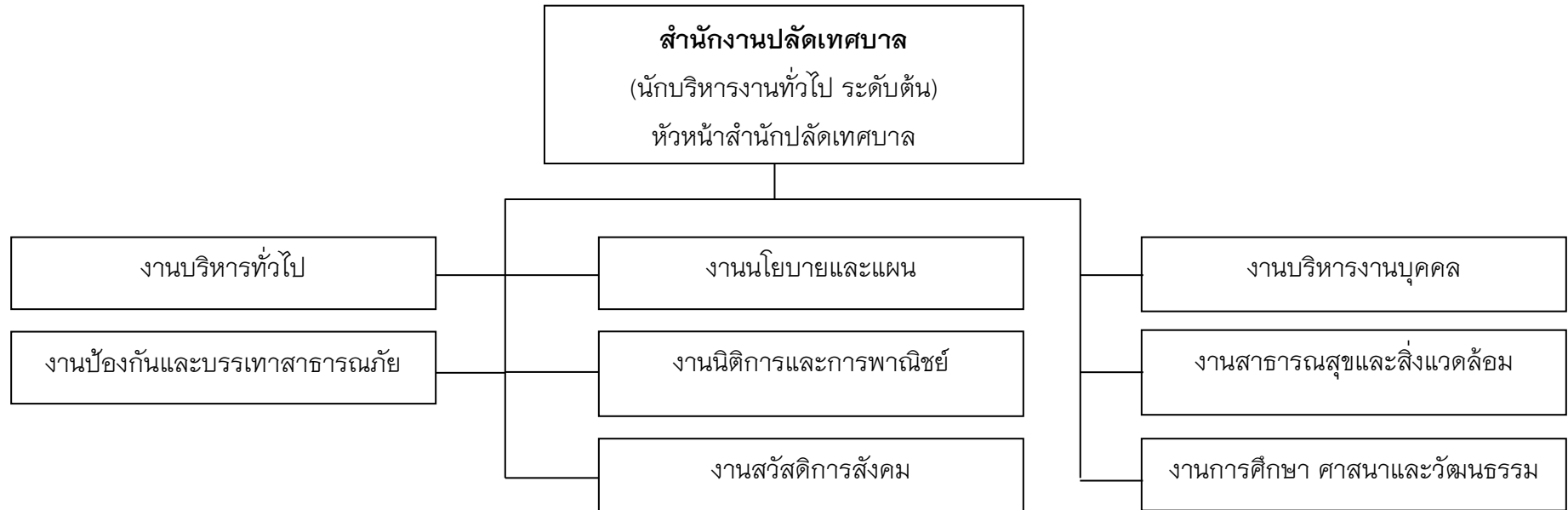
โครงสร้างส่วนราชการ

* ไม่มีตำแหน่งรองปลัดในโครงสร้างหน่วยงาน



สำนัก / กลุ่มงาน	ปลัด	หน่วยงานตรวจสอบภายใน	สำนักปลัดเทศบาล	กองคลัง	กองช่าง	รวม
มีนครอง	๑	๑	๒๓	๖	๕	๓๖
ว่าง	๐	๐	๔	๑	๑	๖
รวม	๑	๑	๒๗	๗	๖	๔๑

โครงสร้างสำนักปลัด



โครงสร้างสำนักปลัด

หัวหน้าสำนักปลัดเทศบาล
นักบริหารงานทั่วไป ระดับต้น (๑)

งานบริหารงานทั่วไป

- เจ้าพนักงานธุรการ ปง./ชง. (๑)
พนักงานจ้างตามภารกิจ
- ผู้ช่วยเจ้าพนักงานประชาสัมพันธ์(๑)
- พนักงานขับรถยนต์ (๑)

งานป้องกันและบรรเทาสาธารณภัย

- เจ้าพนักงานป้องกันและบรรเทาสาธารณภัย ปง./ชง. (๑)
พนักงานจ้างตามภารกิจ
- พนักงานดับเพลิง (๑)
พนักงานจ้างทั่วไป
- คนงานบรรเทาสาธารณภัย (๔)

งานบริหารงานบุคคล

- นักทรัพยากรบุคคล ปก./ชก. (๑)

งานนิติการและการพาณิชย์

- นิติกร ปก./ชก. (๐)

งานสวัสดิการสังคม

- นักพัฒนาชุมชน ปก./ชก. (๑)
- เจ้าพนักงานพัฒนาชุมชน ปง./ชง. (๑)

งานนโยบายและแผน

- นักวิเคราะห์นโยบายและแผน ปก./ชก. (๑)

งานการศึกษา ศาสนา และวัฒนธรรม

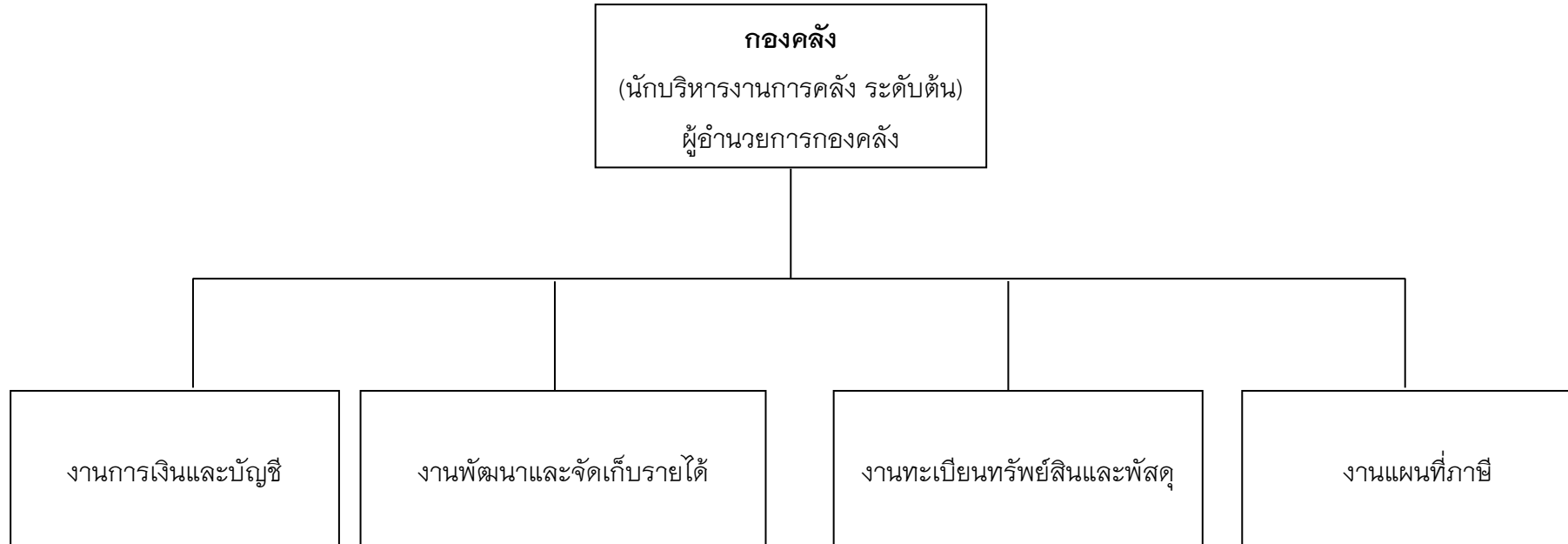
- ผู้อำนวยการศูนย์พัฒนาเด็กเล็ก (๐)
- นักวิชาการศึกษา ปก./ชก. (๑)
- ครู (๒/๐)
พนักงานจ้างตามภารกิจ
- ผู้ดูแลเด็ก (๓)

งานสาธารณสุขและสิ่งแวดล้อม

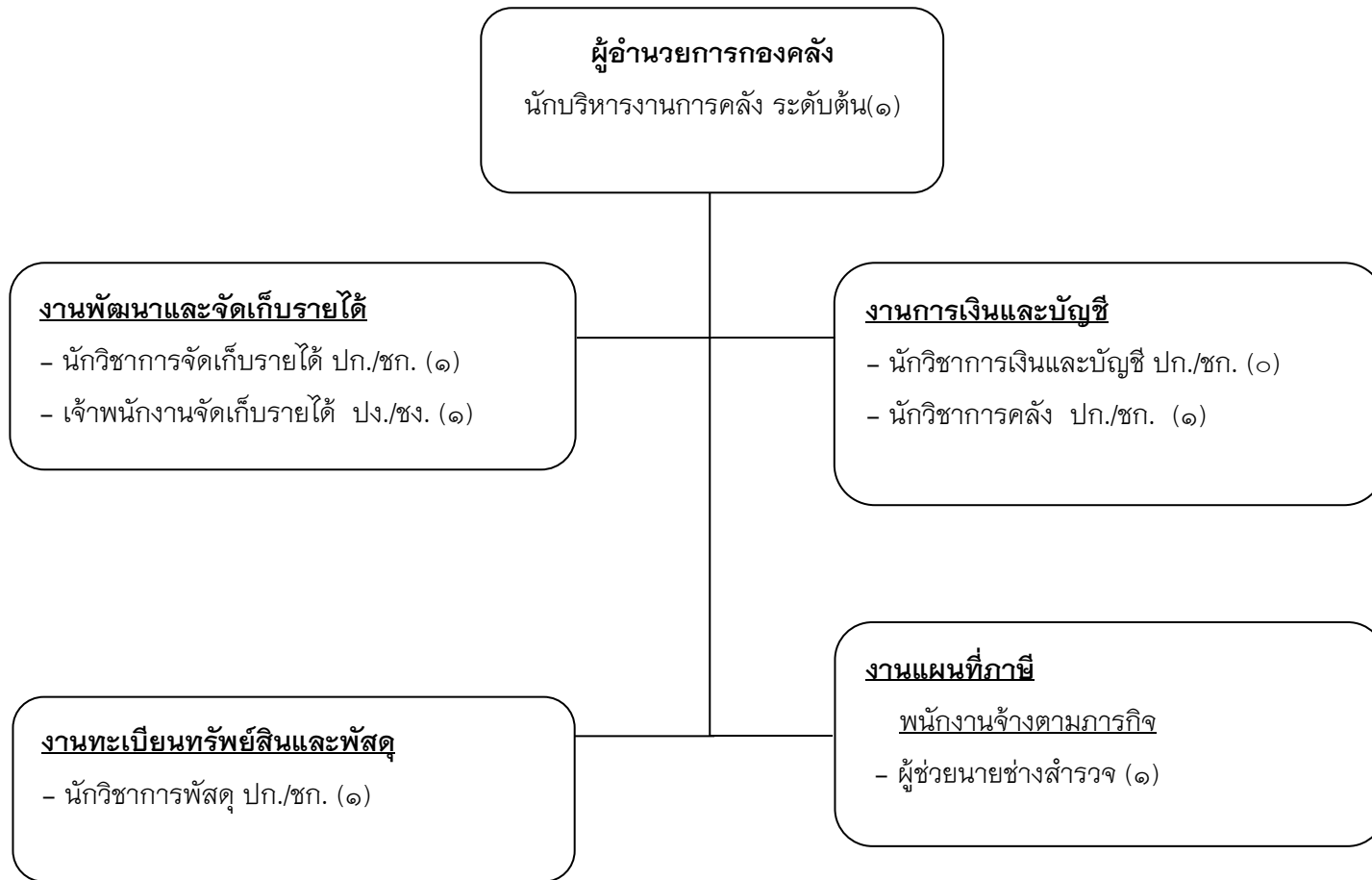
- นักวิชาการสาธารณสุข ปก./ชก. (๑)
- เจ้าพนักงานสาธารณสุข ปง./ชง. (๐)
พนักงานจ้างตามภารกิจ
- พนักงานขับรถยนต์ (๒)

ระดับ	อำนาจการท้องถิ่น ระดับต้น	ปฏิบัติการ/ชำนาญการ	ปฏิบัติงาน / ชำนาญงาน	ครู	พนักงานจ้าง
จำนวนที่มีคนครอง	๑	๕	๓	๒	๑๒
ว่าง	๐	๑	๑	๒	๐
รวม	๑	๖	๔	๔	๑๒

โครงสร้างกองคลัง

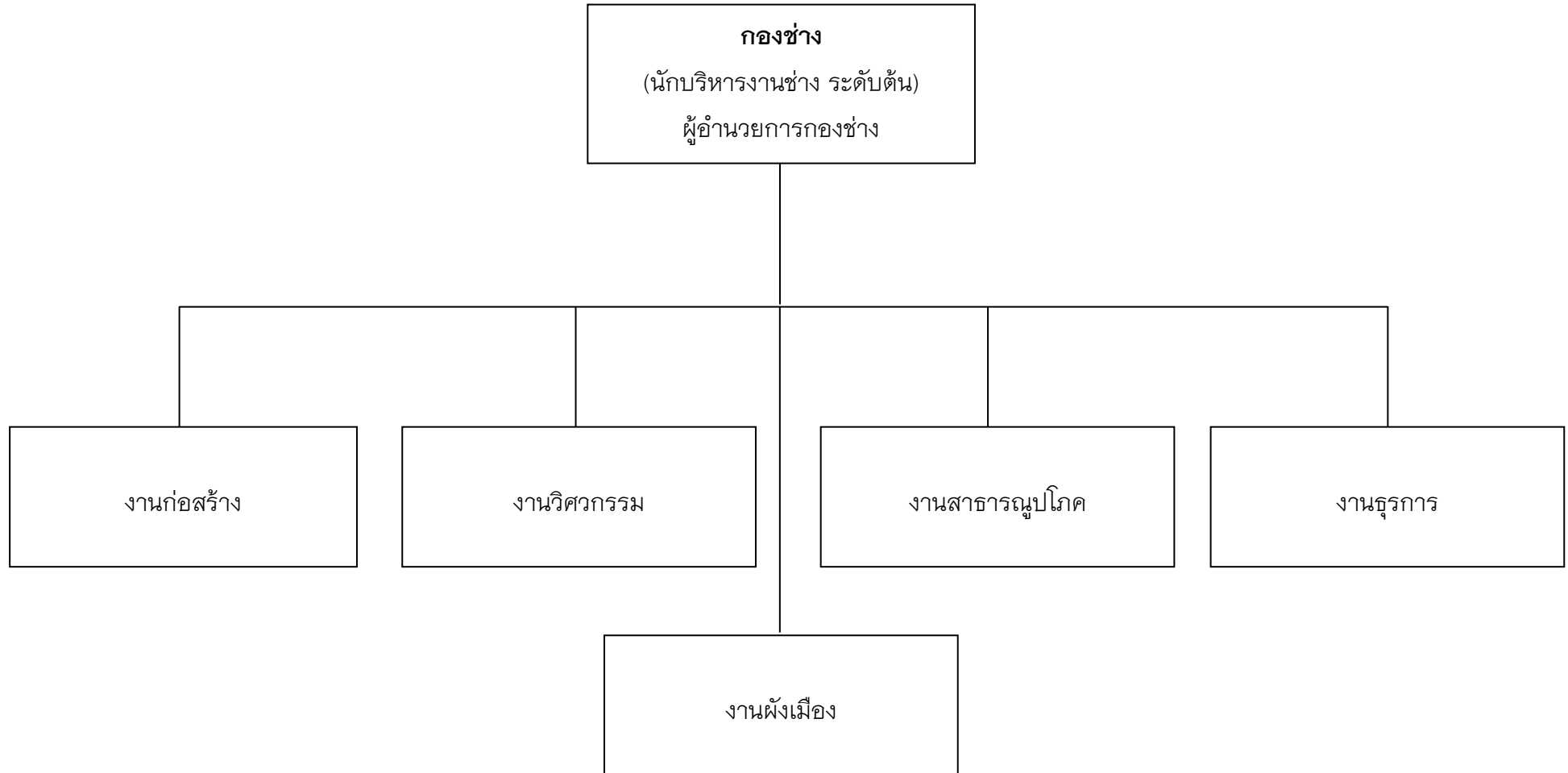


โครงสร้างกองคลัง

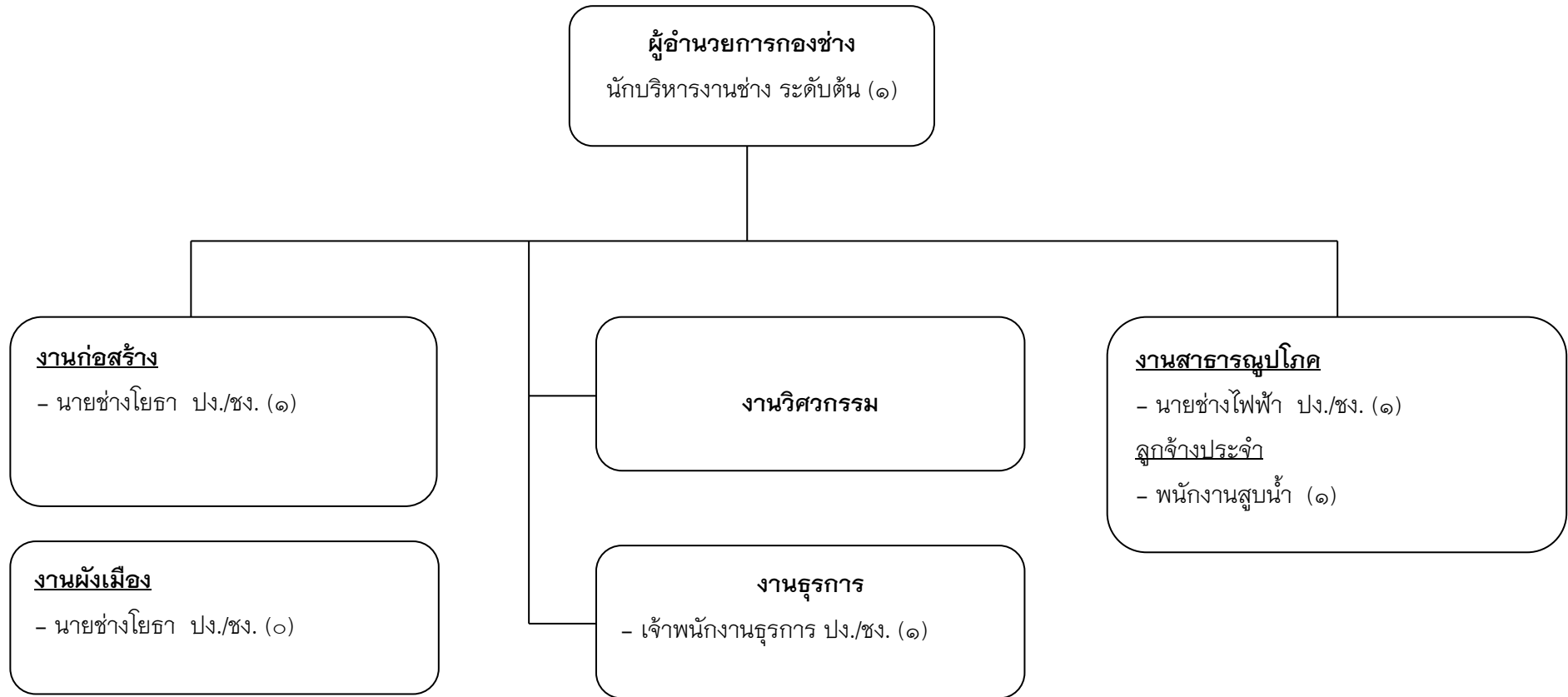


ระดับ	อำนวยการท้องถิ่น ระดับต้น	ปฏิบัติการ/ชำนาญการ	ปฏิบัติงาน / ชำนาญงาน	พนักงานจ้าง
จำนวนที่มีคนครอง	๑	๓	๑	๑
ว่าง	๐	๑	๐	๐
รวม	๑	๔	๑	๑

โครงสร้างกองช่าง



โครงสร้างกองช่าง



ระดับ	ผู้อำนวยการท้องถิ่น ระดับต้น	ปฏิบัติการ/ชำนาญการ	ปฏิบัติงาน / ชำนาญงาน	ลูกจ้างประจำ
จำนวนที่มีคนครอง	๑	๐	๓	๑
ว่าง	๐	๐	๑	๐
รวม	๑	๐	๔	๑