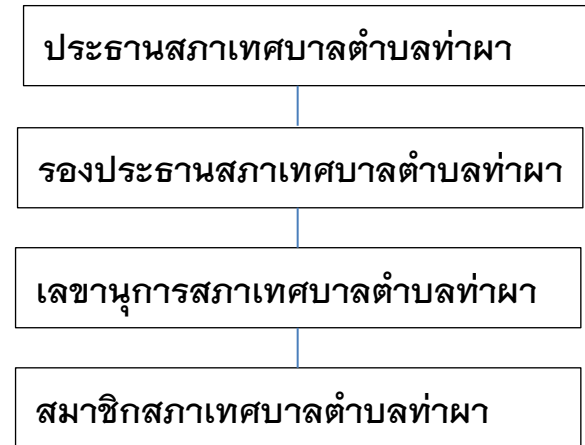
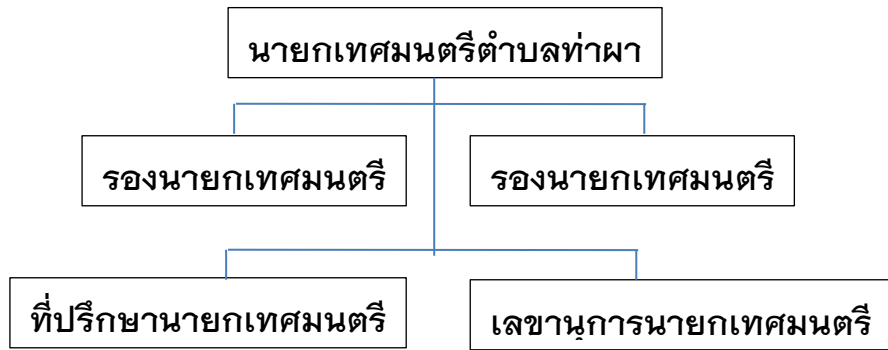
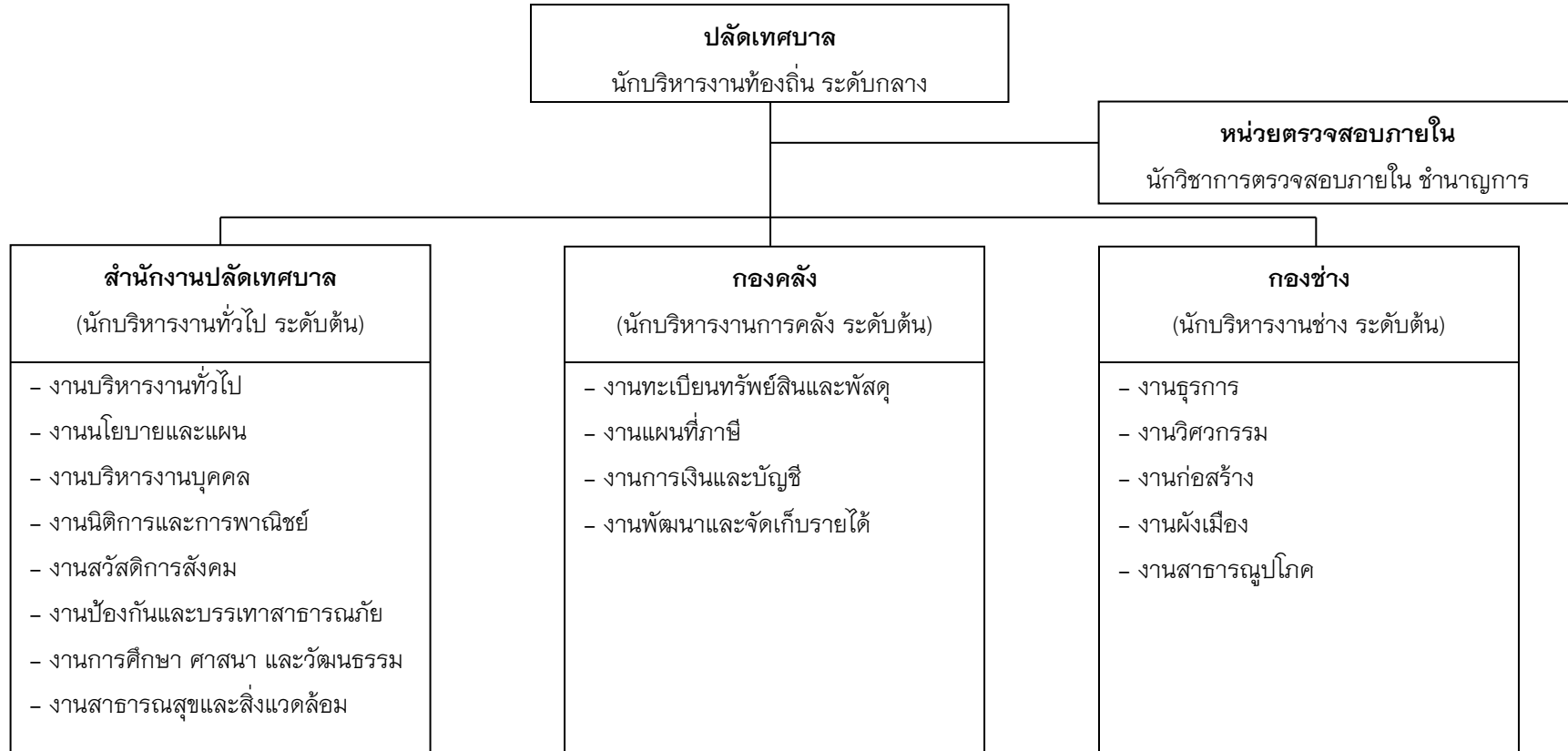


โครงสร้างเทศบาลตำบลท่าผา

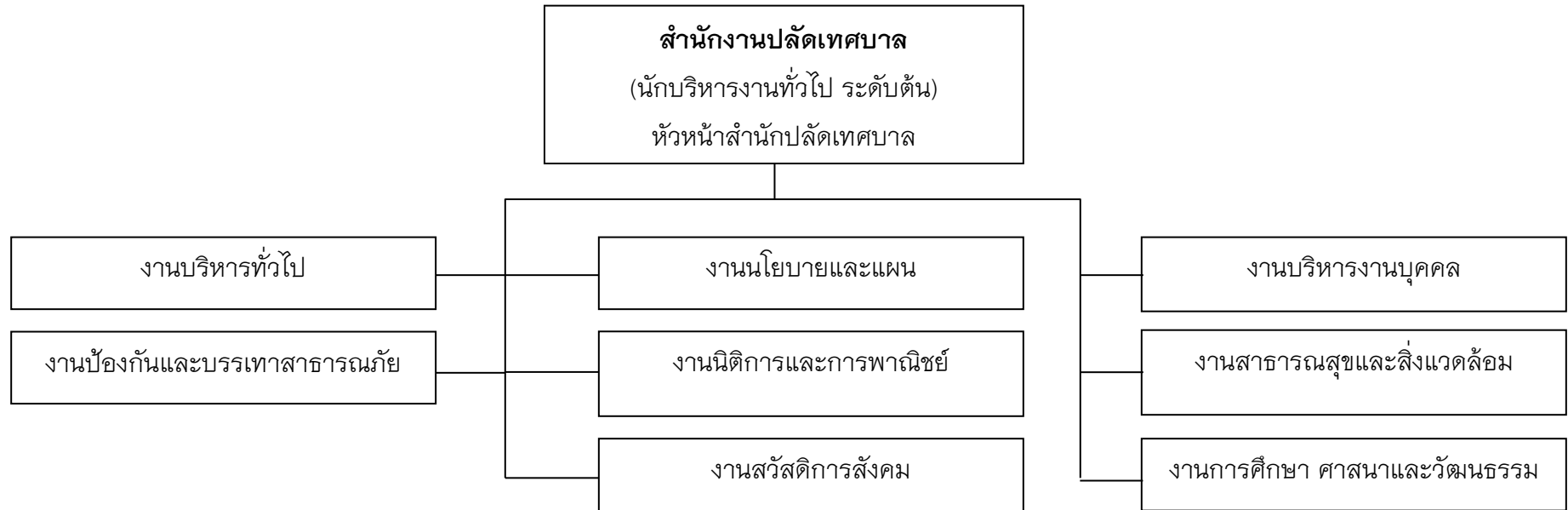


# โครงสร้างส่วนราชการ



สำนัก / กลุ่มงาน	ปลัด	หน่วยงานตรวจสอบภายใน	สำนักปลัดเทศบาล	กองคลัง	กองช่าง	รวม
มีนครอง	๐	๑	๒๓	๖	๕	๓๕
ว่าง	๑	๐	๒	๑	๑	๕
รวม	๑	๑	๒๕	๗	๖	๔๐

# โครงสร้างสำนักปลัด



# โครงสร้างสำนักปลัด

หัวหน้าสำนักปลัดเทศบาล  
นักบริหารงานทั่วไป ระดับต้น (๑)

## งานบริหารงานทั่วไป

- เจ้าพนักงานธุรการ ปง./ชง. (๐)
- พนักงานจ้างตามภารกิจ
- ผู้ช่วยเจ้าพนักงานประชาสัมพันธ์(๑)
- พนักงานขับรถยนต์ (๑)

## งานป้องกันและบรรเทาสาธารณภัย

- เจ้าพนักงานป้องกันและบรรเทาสาธารณภัย ปง./ชง. (๑)
- พนักงานจ้างทั่วไป
- คนงานบรรเทาสาธารณภัย (๕)

## งานบริหารงานบุคคล

- นักทรัพยากรบุคคล ปก./ชก. (๑)

## งานนิติการและการพาณิชย์

- นิติกร ปก./ชก. (๑)

## งานสวัสดิการสังคม

- นักพัฒนาชุมชน ปก./ชก. (๑)
- เจ้าพนักงานพัฒนาชุมชน ปง./ชง. (๑)

## งานนโยบายและแผน

- นักวิเคราะห์นโยบายและแผน ปก./ชก. (๑)

## งานการศึกษา ศาสนา และวัฒนธรรม

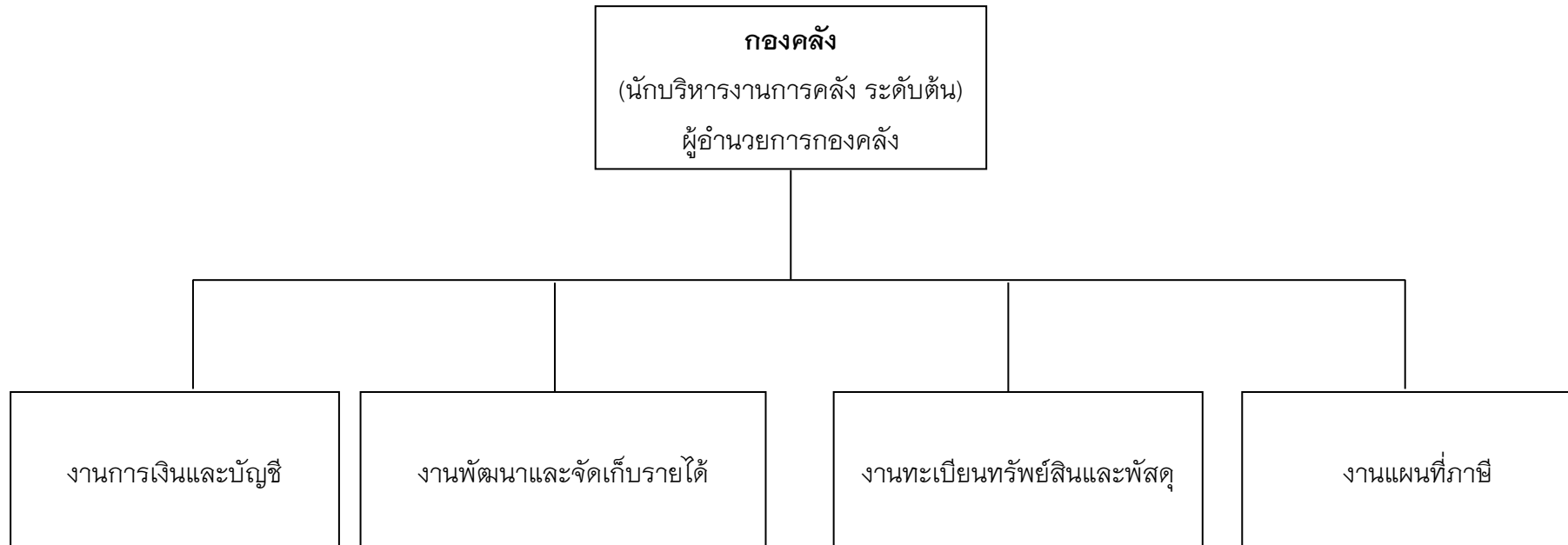
- ผู้อำนวยการศูนย์พัฒนาเด็กเล็ก (๐)
- นักวิชาการศึกษา ปก./ชก. (๑)
- ครู (๓)
- พนักงานจ้างตามภารกิจ
- ผู้ดูแลเด็ก (๓)

## งานสาธารณสุขและสิ่งแวดล้อม

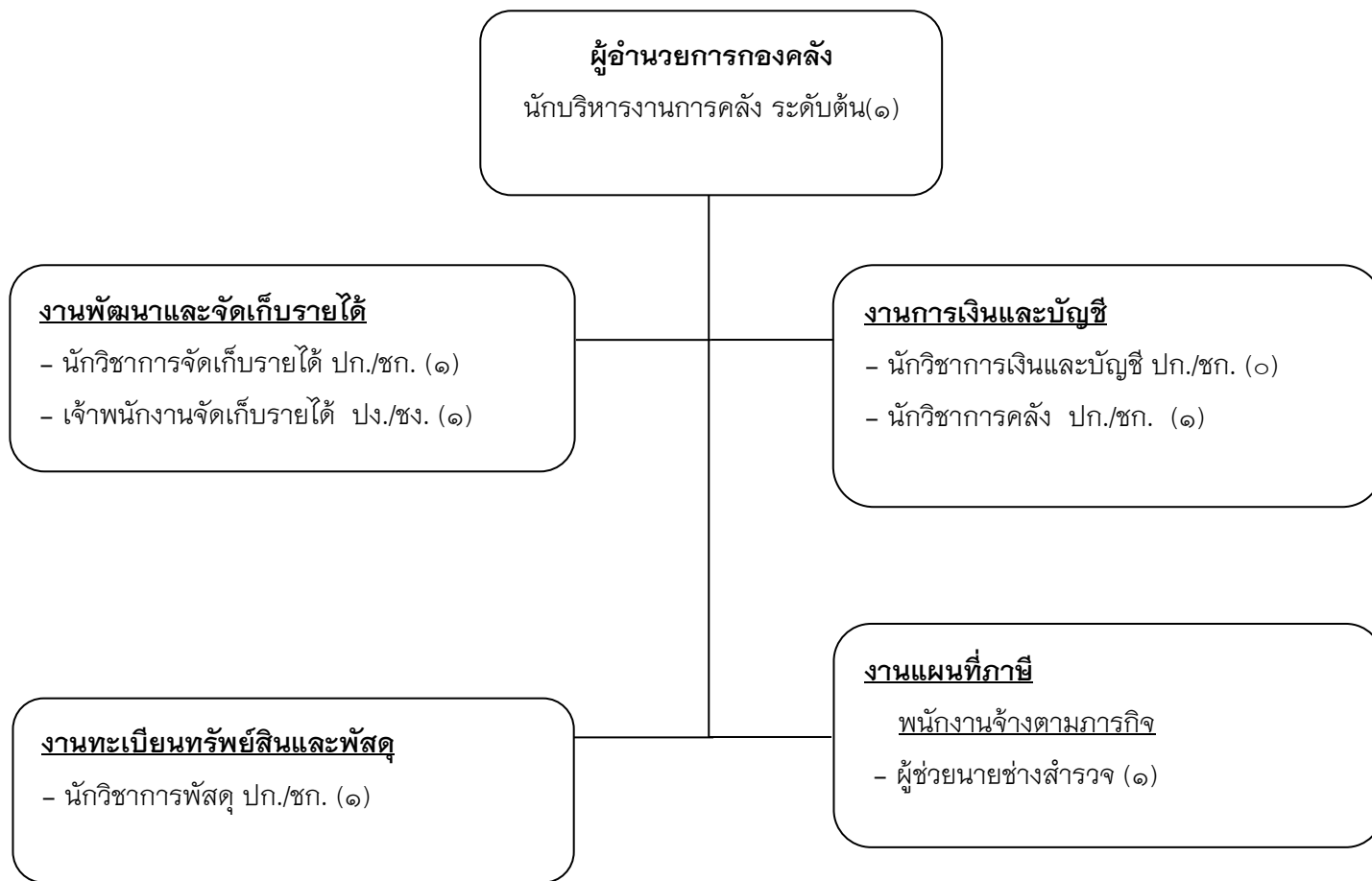
- นักวิชาการสาธารณสุข ปก./ชก. (๑)
- พนักงานจ้างตามภารกิจ
- พนักงานขับรถยนต์ (๒)

ระดับ	อำนาจการท้องถิ่น ระดับต้น	ปฏิบัติการ/ชำนาญการ	ปฏิบัติงาน / ชำนาญงาน	ครู	พนักงานจ้าง
จำนวนที่มีคนครอง	๑	๖	๒	๓	๑๑
ว่าง	๑	๐	๑	๐	๐
รวม	๒	๖	๓	๓	๑๑

# โครงสร้างกองคลัง

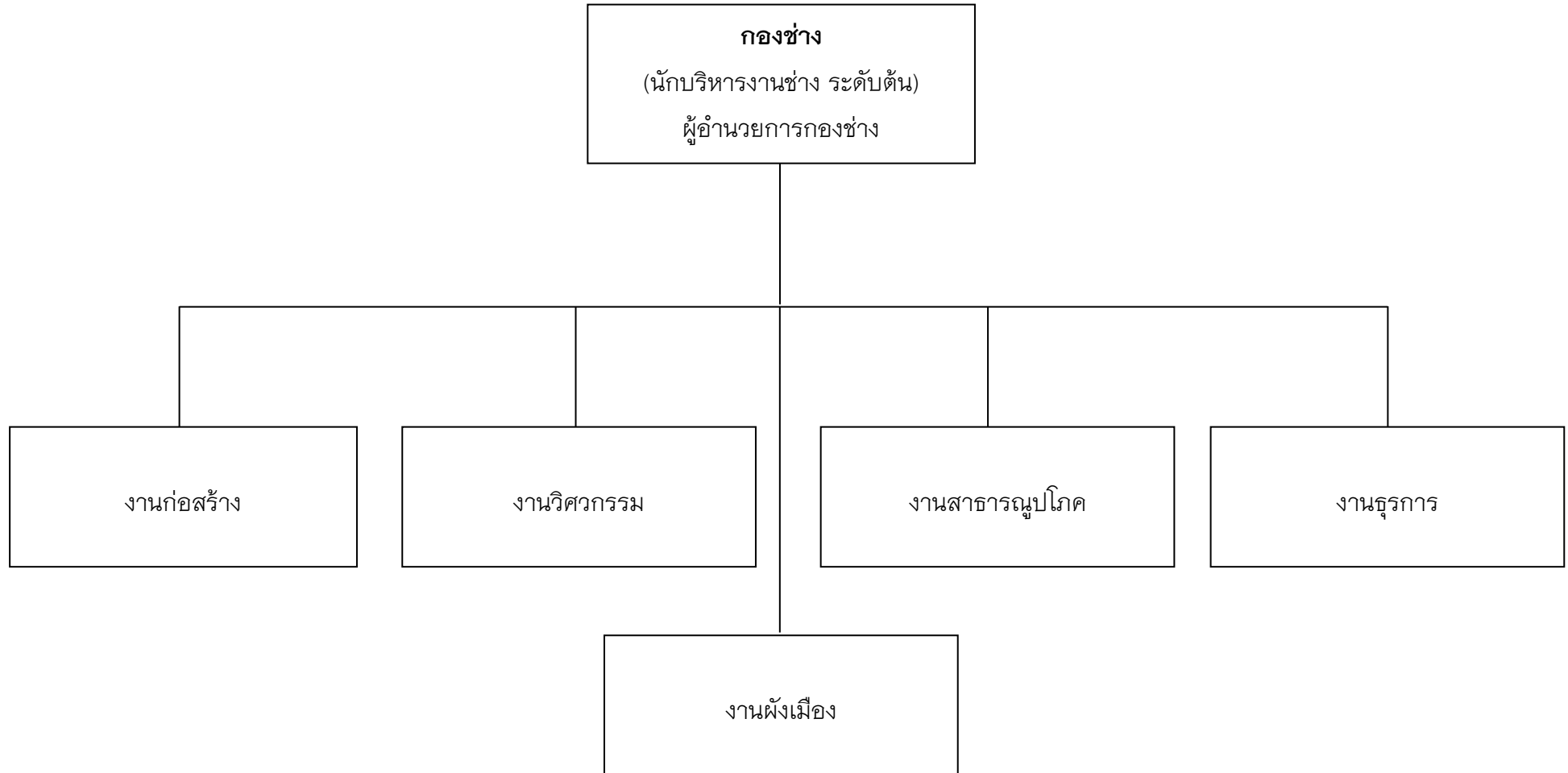


## โครงสร้างองค์กร

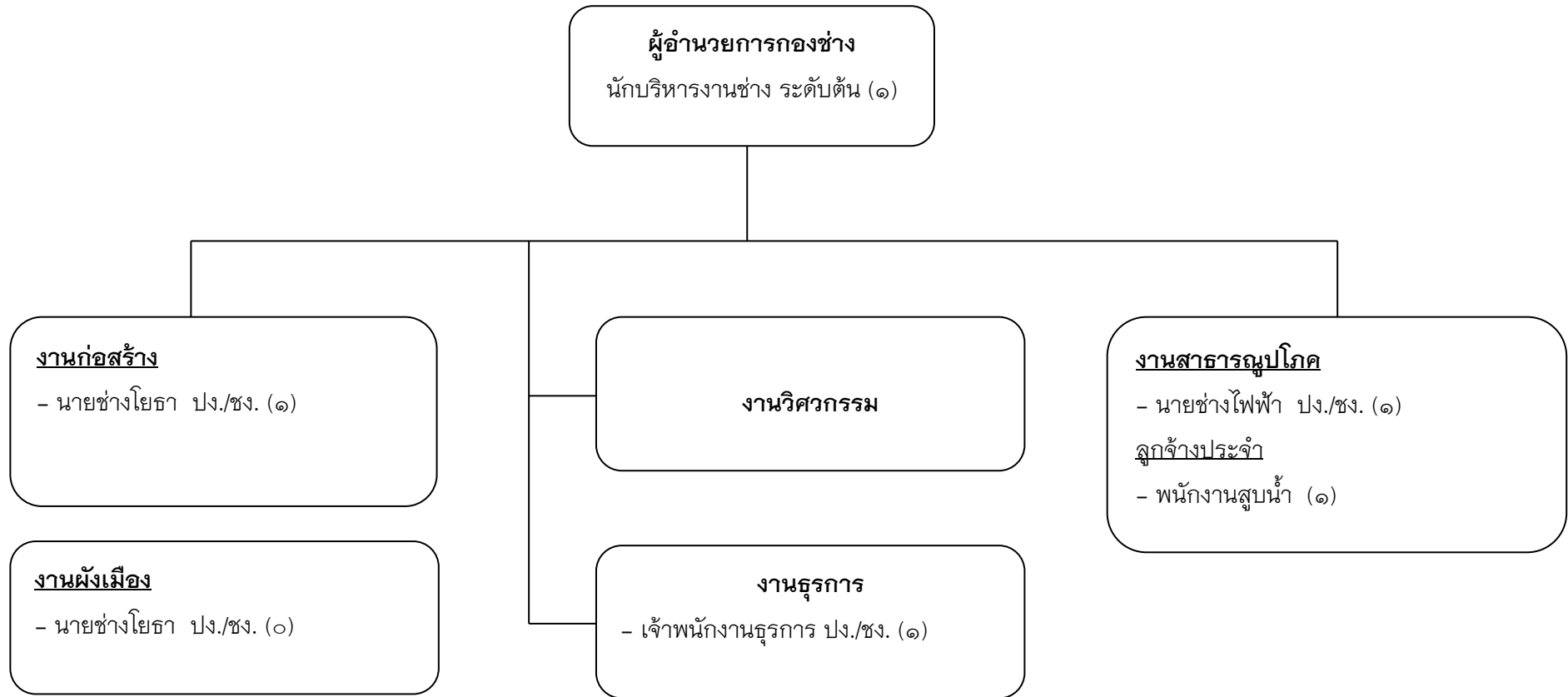


ระดับ	อำนวยการท้องถิ่น ระดับต้น	ปฏิบัติการ/ชำนาญการ	ปฏิบัติงาน / ชำนาญงาน	พนักงานจ้าง
จำนวนที่มีคนครอง	๑	๓	๑	๑
ว่าง	๐	๑	๐	๐
รวม	๑	๔	๑	๑

# โครงสร้างกองช่าง



## โครงสร้างกองช่าง



ระดับ	ผู้อำนวยการท้องถิ่น ระดับต้น	ปฏิบัติการ/ชำนาญการ	ปฏิบัติงาน / ชำนาญงาน	ลูกจ้างประจำ
จำนวนที่มีคนครอง	๑	๐	๓	๑
ว่าง	๐	๐	๑	๐
รวม	๑	๐	๔	๑